



Product Guide

Gültig ab Transit/TermStar NXT Service Pack 16
2023-11-27



Transit/TermStar

Inhalt

1	Erster Überblick	
2	Produktvarianten	
	Transit NXT	4
	TermStar NXT	4
	Unterstützte Dateitypen für Projekterstellung.....	5
	Unterstützte MÜ-Systeme.....	7
	Wichtigste Funktionsunterschiede der Produktvarianten	8
	Optional unterstützte Funktionen.....	10
3	Unterstützte Systemumgebungen	
4	Installationsarten	
	Einzelplatz-Installation.....	12
	Host-/Client-Installation	13
	Terminal Server-Installation	14
5	Lizenzmodelle	
	Einzelplatz-Lizenz	15
	Server-Lizenz	15

1 Erster Überblick

In diesem Dokument erfahren Sie, welche Produktvariante und Installationsart für Ihre Anforderungen sinnvoll ist. Sie sind hier richtig, wenn Sie einen Überblick über die verschiedenen Installationsmöglichkeiten von Transit NXT erhalten wollen.

Die Installation von Transit NXT kann beliebig skaliert werden, von der reinen Einzelplatz-Anwendung hin zum Betrieb auf einem Terminal Server mit „thin clients“. Dafür wurden zwei Lizenzmodelle konzipiert: Einzelplatz-Lizenz und Server-Lizenz. Für die einzelnen Installationsarten stehen die folgenden Produktvarianten zur Verfügung:

Installationsart	Lizenzmodell	Produktvarianten			
		Freelance	Freelance Pro	Workstation	Professional
Einzelplatz-Installation	Einzelplatz-Lizenz	●	●	●	●
Host-/Client-Installation	Server-Lizenz			●	●
Terminal Server-Installation	Server-Lizenz			●	●

● = Installationsart und Lizenzmodell von Produktvariante unterstützt

Weitere Informationen:

- Produktvarianten (» [Seite 4](#))
- Unterstützte Systemumgebungen (» [Seite 11](#))
- Installationsarten (» [Seite 12](#))
- Lizenzmodelle (» [Seite 15](#))

2 Produktvarianten

Transit NXT

Die verschiedenen Produktvarianten von Transit NXT sind auf die Anforderungen unterschiedlicher Zielgruppen abgestimmt. Die Lizenznummer steuert, welche Produktvariante zur Verfügung steht.

- | | |
|------------------------------|--|
| Transit NXT
Freelance | Eignet sich für Übersetzer, die über einen begrenzten Zeitraum hinweg Transit-Projekte von Projektmanagern empfangen und bearbeiten wollen. |
| Transit NXT
Freelance Pro | Eignet sich für Übersetzer, die Transit-Projekte von Projektmanagern empfangen und bearbeiten und zusätzlich selbst einfache Übersetzungsprojekte erstellen und übersetzen wollen. |
| Transit NXT
Workstation | Eignet sich für Übersetzer, die Transit-Projekte von Projektmanagern empfangen und bearbeiten wollen. |
| Transit NXT
Professional | Eignet sich für Projektmanager, die Projekte erstellen und an Übersetzer versenden wollen, und bietet vollen Funktionsumfang. |

TermStar NXT

Das Terminologie-Management-System TermStar NXT ist integraler Bestandteil aller Produktvarianten von Transit NXT.

Unterstützte Dateitypen für Projekterstellung

Dateitypen	Produktvarianten			
	Freelance	Freelance Pro	Workstation	Professional
Office				
Microsoft Office 2003/2007/2010/2013/2016/ 2019/2021 (Word/PowerPoint/Excel/Visio)		●		●
Microsoft Office 365 (Word/PowerPoint/Excel/Visio)		●		●
OpenOffice		●		●
LibreOffice		●		●
IBM Lotus Symphony		●		●
OpenDocument-Formate		●		●
Corel WordPerfect 5 - 11		●		●
DTP				
Adobe FrameMaker 4.0 – 12.0/ 2015/2017/2019/2020/2022 (MIF)		○		○
Adobe InDesign CS5.5/CS6/CC/CC 2014/CC 2015/ CC 2017/CC 2018/CC 2019/2020/2021/2022/ 2023 (Plug-Ins für Mac und Windows)		○		○
Interleaf 4 - 7 / Quicksilver 1.0 - 3.8.1		○		○
Adobe PageMaker 6.0 - 7.0		○		○
XGate QuarkXPress 7.0 - 9.5 (XTensions für Mac / Windows)		○		○
Translation Memory-Systeme				
SDL Trados Studio (sdlppx/sdlrpx)		●		●
SDL WorldServer (wsxz)		●		●
Trados Translator's Workbench (ttx)		●		●
MemoQ		●		●
CAD				
AutoCAD R13/R14/2000 - 2022 (DXF)		○		○
Grafik				
SVG		●		●
Visio 2002 - 2010 (VDX) / 2013 - 2019		●		●
HTML/SGML/XML				
DITA		●		●
DocBook		●		●
HTML 4.x, XHTML 1.0		●		●
SGML		●		●
XML		●		●

Unterstützung von Dateitypen bei Projekterstellung, Import und Export: ● = Standard, ○ = optional.

Bei der Übersetzung im Transit-Editor werden alle Dateitypen unterstützt – unabhängig von der Produktvariante.

Dateitypen	Produktvarianten			
	Freelance	Freelance Pro	Workstation	Professional
Lokalisierung/Ressourcen				
Ressource-Dateien		●		●
Binäre Ressource-Dateien (* .exe, *.dll, *.com, *.ocx, *.sys usw.; C++ und .NET)		○		●
DLL mit WPF-Elementen		●		●
RTF für WinHelp		●		●
Microsoft Word für Hilfe-Dateien		●		●
Textdateien				
ANSI / ASCII / Unicode-Text für Windows		●		●
Apple Macintosh-Text		●		●
RTF und RTF für WinHelp		●		●
Untertitelung				
SubRip		○		●
Text		○		●
WebVTT		○		●

Unterstützung von Dateitypen bei Projekterstellung, Import und Export: ● = Standard, ○ = optional.

Bei der Übersetzung im Transit-Editor werden alle Dateitypen unterstützt – unabhängig von der Produktvariante.

Unterstützte MÜ-Systeme

MÜ-Systeme	Produktvarianten			
	Freelance	Freelance Pro	Workstation	Professional
Editor-MÜ: Im Transit-Editor MÜ-Vorschläge interaktiv anfordern				
DeepL Pro	●	●	●	●
Globalese	●	●	●	●
Google Translate	●	●	●	●
KantanMT	●	●	●	●
Microsoft Translator	●	●	●	●
MyMemory	●	●	●	●
Systran	○	○	○	○
STAR MT	○	○	○	○
TextShuttle	●	●	●	●
Import-MÜ: Beim Import MÜ-Vorschläge automatisch erzeugen				
DeepL Pro		○		○
Globalese		○		○
Google Translate		○		○
KantanMT		○		○
Microsoft Translator		○		○
MyMemory		○		○
SmartMATE		○		○
STAR MT		○		○
Systran		○		○
TextShuttle		○		○
MÜ-Systeme mit Datenaustausch über Hotfolder		○		○

● = Standard, ○ = optional.

Bei Nutzung des MÜ-Systems können weitere Kosten durch den MÜ-Anbieter entstehen.

Wichtigste Funktionsunterschiede der Produktvarianten

Funktionen	Produktvarianten			
	Freelance	Freelance Pro	Workstation	Professional
Lizenzierung				
Befristete Einzelplatz-Lizenz für 3, 6 oder 12 Monate (erhältlich über » STAR Group Webshop)	●	●		●
Unbefristete Einzelplatz-Lizenz (erhältlich über » lokale STAR-Niederlassung)		●	●	●
Server-Lizenz mit „floating licences“ (erhältlich über » lokale STAR-Niederlassung)			○	○
Netzwerk-Installation				
Host-/Client-Installation			Server	Server
Terminal Server-Installation			Server	Server
Projektmanagement				
Projekte mit einer Zielsprache anlegen		●		●
Projekte mit mehreren Zielsprachen anlegen				●
Projekte mit mehreren Zielsprachen übersetzen			●	●
Alignment-Projekt anlegen		●		●
Dateiformat-Definitionen anpassen und erstellen				●
Beliebig viele Wörterbücher in einem Projekt verwenden	maximal 3	●	●	●
Import / Vorübersetzung / Export				
Projektdateien importieren/exportieren		●		●
Kontextbasierte Vorübersetzung nutzen				CLM
Mehrstufige Vorübersetzung durchführen (z. B. neuer Import mit zusätzlichem Translation Memory, das nur für nicht übersetzte Segmente verwendet wird)				●
Projektspezifischen Referenzextrakt erstellen				●
Übersetzungsextrakt erstellen				●
Projektaustausch mit anderen Transit-Benutzern				
Transit-Projekt packen (PPF) / Übersetzung des Übersetzers entpacken (TPF)				●
Transit-Projekt entpacken (PPF) / Übersetzung als TPF zurück senden	●	●	●	●
Projektaustausch via XLIFF				
XLIFF-Datei entpacken / Übersetzte XLIFF-Datei zurück senden		●		●

● = Standard, ○ = optional, CLM = in Verbindung mit STAR CLM, Server = in Verbindung mit Server-Lizenz.

2 PRODUKTVARIANTEN

Funktionen	Produktvarianten			
	Freelance	Freelance Pro	Workstation	Professional
Mehrere XLIFF-Dateien in einem Projekt entpacken / Übersetzte XLIFF-Dateien in einer Datei zurück senden		●		●
Transit-Projekt als XLIFF-Datei packen				CLM
Projektaustausch mit SDL				
Trados Studio: sdlppx entpacken / Übersetzung als sdlrpx zurück senden		●		●
WorldServer: wsxz entpacken / Übersetzung als wsxz zurück senden		●		●
Trados Translator's Workbench: ttx-Datei importieren / Übersetzte ttx-Datei exportieren		●		●
Projektaustausch mit MemoQ				
MemoQ Handoff Package entpacken / Übersetzung als MemoQ Handback Package zurück senden		●		●
Projektaustausch über COTI-Schnittstelle				
coti-Datei entpacken und zu übersetzende Dateien importieren / Übersetzte Dateien exportieren und als coti-Datei zurück senden		●		●
Terminologiesuche und -anzeige				
In beliebig vielen Datenbanken und Wörterbüchern gleichzeitig navigieren und suchen	maximal 3	●	●	●
Fuzzy-Suche		●	●	●
Nach Datensatznummer suchen, mit numerisch sortiertem Ergebnis		●	●	●
Benutzerdefinierte Datensatzfilter anlegen		●	●	●
Dynamic Linking für Kontext und Anwendungsbeispiele aus Transit-Projekten		●	●	●
Benutzerspezifische Layouts und Ansichten anlegen		●	●	●
Durch globale Änderungen mehrere Datensätze in einem Schritt bearbeiten		●	●	●
Terminologieverwaltung und -austausch				
Terminologieprojekte anlegen		●		●
Terminologie importieren, exportieren und zusammenführen		●		●
Terminologie-Projekt komplett oder als Extrakt packen, Übersetzung entpacken				●
Detaillierte Wörterbuch-Statistiken erstellen		●	●	●
Wörterbücher mit Layout (PDF) ausgeben		●	●	●
Eingabeverifizierung, Wertelisten und Vorgabewerte definieren		●		●
Benutzerrechte definieren				●

● = Standard, ○ = optional, CLM = in Verbindung mit STAR CLM, Server = in Verbindung mit Server-Lizenz.

Optional unterstützte Funktionen

Funktionen	Produktvarianten			
	Freelance	Freelance Pro	Workstation	Professional
Optionale Transit-Funktionen				
Qualitätsreport als HTML / XML / Excel speichern		○	○	●
Variantenreport als HTML / XML / Excel speichern		○	○	●
TM-Container			Server	Server
Remote-TM-Container über https-Verbindung			CLM	CLM
Optionale TermStar-Funktionen				
Komplexe Vergleichsfunktionen für Datensätze		○	○	○
Revisionen von Datensätze erfassen, vergleichen und wiederherstellen			WebTerm	WebTerm
Remote-Datenbanken über https-Verbindung			CLM	CLM
Optionale Terminologie-Schnittstellen				
FrameMaker-Plugin TermStar Gate: Direkt aus FrameMaker auf Terminologie zugreifen	○	○	○	○

● = Standard, ○ = optional, Server = in Verbindung mit Server-Lizenz, CLM = in Verbindung mit STAR CLM, WebTerm = in Verbindung mit WebTerm.

3 Unterstützte Systemumgebungen

	Produktvarianten			
	Freelance	Freelance Pro	Workstation	Professional
Unterstützte Betriebssysteme				
Windows 10/11	●	●	●	●
Windows Server 2012/2012 R2/2016/2019/2022			●	●
Empfohlene Hardware				
Intel Pentium-Prozessor oder ähnlich, mind. 2 GHz	●	●	●	●
Arbeitsspeicher: mind. 1 GB	●	●	●	●
Freie Festplattenkapazität: mind. 5 GB*	●	●	●	●
SVG-Grafikkarte, Auflösung mind. 1280 x 1024 px	●	●	●	●
Unterstützte Datenbanken für Terminologie				
Microsoft Access	●	●	●	●
Microsoft SQL Server 2008 Express bis 2022 Express (Einzelplatz)	●	●	●	●
Microsoft SQL Server 2008 bis 2022			●	●
Oracle 8i oder höher			Auf Anfrage	Auf Anfrage
IBM DB/2 7 oder höher			Auf Anfrage	Auf Anfrage
Remote-Datenbanken über https-Verbindung			CLM	CLM

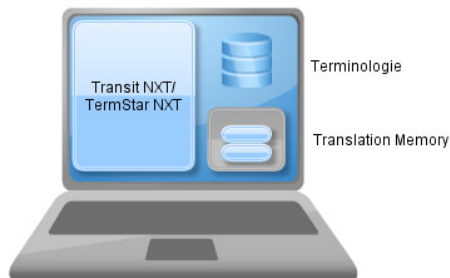
● = Standard, CLM = in Verbindung mit STAR CLM.

* Projektspezifische Daten, Terminologie und optionale Datenbank-Server benötigen zusätzliche Speicherkapazität.

4 Installationsarten

Einzelplatz-Installation

Als reine Einzelplatz-Anwendung mit *Einzelplatz-Lizenz* greift Transit NXT ausschließlich auf den lokalen Rechner zu, auf dem alle notwendigen Daten gespeichert werden:



Für wen geeignet? Diese Installationart ist für Anwender mit einem Einzelplatz-Rechner vorgesehen. Informationen zur Installation von Transit NXT und der Aktivierung der Software finden Sie in den folgenden Dokumenten:

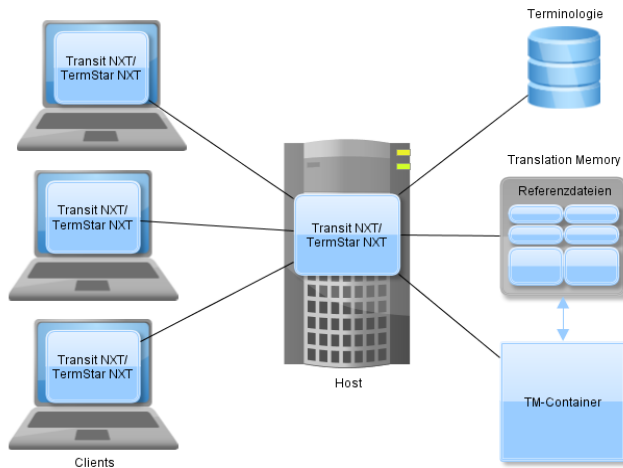
- » „[Installieren und zum ersten Mal starten](#)“
- » „[Software nach der Installation aktivieren](#)“

Diese Dokumente finden Sie auf unserer Website www.star-group.net im Bereich
» [Downloads | Transit & TermStar NXT | Installationsanleitungen](#).

Host-/Client-Installation

Die Host-/Client-Installation besteht aus einer zentralen Netzwerkinstallation auf dem Host-Computer und den Arbeitsplatzinstallationen auf den Workstations.

Die Programmdateien und die Ressourcen (z. B. gemeinsame Wörterbücher, Projektdaten und Translation Memorys) werden im Netzwerk freigegeben, die Arbeitsplatzrechner übernehmen als „fat clients“ die Rechenleistung und speichern benutzerspezifische Daten.



Für wen geeignet? Diese Installationsart eignet sich für mehrere Anwender mit Arbeitsplatzrechnern, die ein gemeinsames lokales Netzwerk (LAN) nutzen.

Ein Server-Betriebssystem auf dem Host-Computer ist von Vorteil.

Welche Besonderheiten?

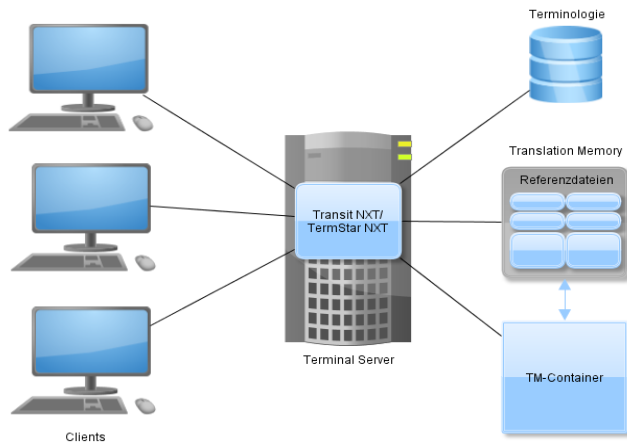
- Aktuelle Programmdateien und Ressourcen stehen allen Anwendern zur Verfügung; Ressourcen unterliegen der zentralen Datensicherung.
- Updates oder Maintenance-Funktionen werden auf dem Host-Computer durchgeführt.
- Workstations übernehmen als „fat clients“ die Rechenleistung.

Informationen zum Einrichten einer Host-/Client-Installation finden Sie im Dokument » [„Host-/Client-Installation“](#).

Dieses Dokument erhalten Sie auf Anfrage bei » transit@star-group.net.

Terminal Server-Installation

Bei einer Terminal Server-Installation wird Transit NXT auf dem Terminal Server installiert und die Clients greifen als „thin clients“ darauf zu.



Für wen geeignet? Diese Installationsart eignet sich, wenn ein Windows Terminal-Server zur Verfügung steht.

Welche Besonderheiten?

- Aktuelle Programmdateien und Ressourcen (z. B. gemeinsame Wörterbücher, Projektdaten und Translation Memories) stehen allen Anwendern zur Verfügung; Ressourcen unterliegen der zentralen Datensicherung.
- Updates oder Maintenance-Funktionen werden auf dem Terminal Server durchgeführt.
- Terminal Server übernimmt gesamte Rechenleistung und Clients greifen als „thin clients“ darauf zu.

Informationen zum Einrichten einer Terminal Server-Installation finden Sie im Dokument » [„Terminal Server-Installation“](#).

Dieses Dokument erhalten Sie auf Anfrage bei » transit@star-group.net.

5 Lizenzmodelle

Einzelplatz-Lizenz

Die Einzelplatz-Lizenz ist für die Arbeit an einem Einzelplatz-Rechner vorgesehen. Mit dieser kann Transit NXT ausschließlich auf einem Rechner dauerhaft betrieben werden.

Server-Lizenz

Mit der Server-Lizenz können mehrere Anwender über sog. *Floating-Lizenzen* mit einer zentral installierten Transit-Instanz in einem lokalen Netzwerk (LAN) arbeiten.

Zu den Vorteilen einer Server-Lizenz zählen u. a. die zentrale Datenhaltung und -sicherung sowie die flexible Nutzung der Software durch die Floating-Lizenzen.

Mit Hilfe der Floating-Lizenzen können Anwender von beliebig vielen Arbeitsplätzen auf die Software zugreifen. Beschränkt ist lediglich die Zahl der Anwender, die gleichzeitig mit Transit NXT arbeiten; sie variiert je nach Lizenzumfang.

Falls gewünscht, können Sie Floating-Lizenzen für die Produktvarianten Transit NXT Professional und Transit NXT Workstation miteinander kombinieren.



www.star-group.net

STAR-Group – Your single-source communication partner for products and services